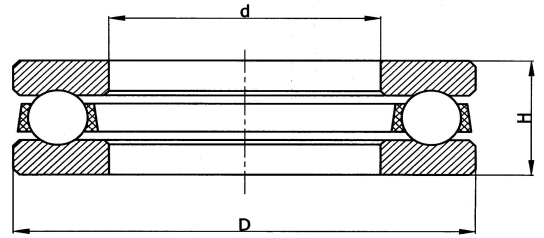


## Kuličková ložiska

### Jednosměrná axiální kuličková ložiska

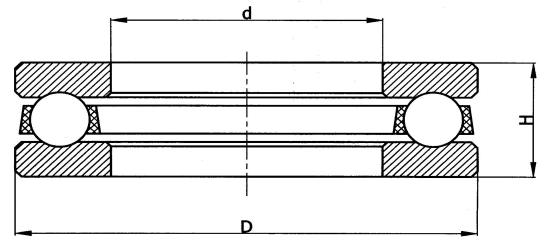


d 3 - 40 mm

Označení	d (mm)	Rozměry D (mm)	B (mm)	Dynamická únosnost C (kN)	Statická únosnost Co (kN)	Mezní únavo- vové zatížení P <sub>U</sub> (kN)	Součinitel mini- málního zatížení A	Referenční otáčky (1/min)	Mezní otáčky (1/min)	Hmotnost (kg)
<b>BA 3</b>	3	8	3,5	0,85	0,77	0,028	0,000003	26000	36000	0,0030
<b>BA 4</b>	4	10	4	1,25	1,20	0,044	0,000008	22000	30000	0,0030
<b>BA 5</b>	5	12	4	1,43	1,60	0,060	0,000013	20000	28000	0,0040
<b>BA 6</b>	6	14	5	1,99	2,28	0,085	0,000027	17000	24000	0,0040
<b>BA 7</b>	7	17	6	2,60	3,10	0,12	0,000050	14000	19000	0,0050
<b>BA 8</b>	8	19	7	3,32	4,05	0,15	0,000085	12000	17000	0,0070
<b>BA 9</b>	9	20	7	3,51	4,55	0,17	0,00011	12000	16000	0,010
<b>51100</b>	10	24	9	9,95	15,3	0,56	0,0012	9500	13000	0,020
<b>51200</b>	10	26	11	12,7	18,6	0,70	0,0018	8000	11000	0,030
<b>51101</b>	12	26	9	10,4	16,6	0,62	0,0014	9000	13000	0,022
<b>51201</b>	12	28	11	13,3	20,8	0,77	0,0022	8000	11000	0,034
<b>51102</b>	15	28	9	9,36	15,3	0,56	0,0012	8500	12000	0,023
<b>51202</b>	15	32	12	16,5	27	1	0,0038	7000	10000	0,046
<b>51103</b>	17	30	9	9,75	16,6	0,62	0,0014	8500	12000	0,025
<b>51203</b>	17	35	12	17,2	30	1,1	0,0047	6700	9500	0,053
<b>51104</b>	20	35	10	13,5	25	0,92	0,0033	7500	10000	0,037
<b>51204</b>	20	40	14	22,5	40,5	1,53	0,0085	6000	8000	0,083
<b>51105</b>	25	42	11	15,9	31,5	0,92	0,0033	6300	9000	0,056
<b>51205</b>	25	47	15	27,6	55	2,04	0,015	5300	7500	0,11
<b>51305</b>	25	52	18	34,5	60	2,24	0,018	4500	6300	0,17
<b>51405</b>	25	60	24	55,3	96,5	3,6	0,048	3600	5000	0,34
<b>51106</b>	30	47	11	16,8	36	1,34	0,0067	6000	8500	0,063
<b>51206</b>	30	52	16	25,5	51	1,9	0,013	4800	6700	0,13
<b>51306</b>	30	60	21	37,7	71	2,65	0,026	3800	5300	0,26
<b>51406</b>	30	70	28	72,8	137	5,1	0,097	3000	4300	0,52
<b>51107</b>	35	52	12	17,4	40,5	1,53	0,0086	5600	7500	0,080
<b>51207</b>	35	62	18	35,1	73,5	2,7	0,028	4000	5600	0,22
<b>51307</b>	35	68	24	49,4	96,5	3,55	0,048	3400	4800	0,39
<b>51407</b>	35	80	32	87,1	170	6,2	0,15	2600	3800	0,79
<b>51108</b>	40	60	13	23,4	55	2,04	0,015	5000	7000	0,12
<b>51208</b>	40	68	19	46,8	106	4	0,058	3800	5300	0,28
<b>51308</b>	40	78	26	61,8	122	4,5	0,077	3000	4300	0,53
<b>51408</b>	40	90	36	112	224	8,3	0,26	2400	3400	1,10

## Kuličková ložiska

### Jednosměrná axiální kuličková ložiska

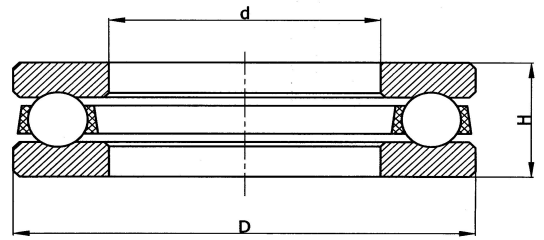


#### d 45 - 80 mm

Označení	d (mm)	Rozměry D (mm)	B (mm)	Dynamická únosnost C (kN)	Statická únosnost Co (kN)	Mezní únavo- vové zatížení Pu (kN)	Součinitel mini- málního zatížení A	Referenční otáčky (1/min)	Mezní otáčky (1/min)	Hmotnost (kg)
<b>51109</b>	45	65	14	24,2	61	2,28	0,019	4500	6300	0,14
<b>51209</b>	45	73	20	39	86,5	3,2	0,038	3600	5000	0,30
<b>51309</b>	45	85	28	76,1	153	5,6	0,12	2800	4000	0,66
<b>51409</b>	45	100	39	130	265	9,8	0,37	2200	3000	1,40
<b>51110</b>	50	70	14	25,5	68	2,55	0,024	4300	6300	0,16
<b>51210</b>	50	78	22	49,4	116	4,3	0,069	3400	4500	0,37
<b>51310</b>	50	95	31	88,4	190	6,95	0,19	2600	3600	0,94
<b>51410</b>	50	110	43	159	340	12,5	0,60	2000	2800	2,00
<b>51111</b>	55	78	16	30,7	85	3,1	0,039	3800	5300	0,23
<b>51211</b>	55	90	25	61,8	146	5,4	0,11	2800	4000	0,59
<b>51311</b>	55	105	35	104	224	8,3	0,26	2200	3200	1,30
<b>51411</b>	55	120	48	178	390	14,3	0,79	1800	2400	2,55
<b>51112</b>	60	85	17	36,4	102	3,8	0,054	3600	5000	0,20
<b>51212</b>	60	95	26	62,4	150	5,6	0,12	2800	3800	0,65
<b>51312</b>	60	110	35	101	224	8,3	0,26	2200	3000	1,35
<b>51412 M</b>	60	130	51	199	430	16	0,96	1600	2200	3,10
<b>51113</b>	65	90	18	37,1	108	4	0,06	3400	4800	0,33
<b>51213</b>	65	100	27	63,7	163	6	0,14	2600	3600	0,78
<b>51313</b>	65	115	36	106	240	8,8	0,30	2000	3000	1,50
<b>51413 M</b>	65	140	56	216	490	18	1,2	1500	2200	4,00
<b>51114</b>	70	95	18	37,7	112	4,15	0,068	3400	4500	0,35
<b>51214</b>	70	105	27	65	173	6,4	0,16	2600	3600	0,79
<b>51314</b>	70	125	40	135	320	11,8	0,53	1900	2600	2,00
<b>51414 M</b>	70	150	60	234	550	19,3	1,6	1400	2000	5,00
<b>51115</b>	75	100	19	44,2	146	5,5	0,11	3200	4300	0,40
<b>51215</b>	75	110	27	67,6	183	6,8	0,17	2400	3400	0,83
<b>51315</b>	75	135	44	163	390	14	0,79	1700	2400	2,60
<b>51415 M</b>	75	160	65	251	610	20,8	1,9	1300	1800	6,75
<b>51116</b>	80	105	19	44,9	153	5,7	0,12	3000	4300	0,42
<b>51216</b>	80	115	28	76,1	208	7,65	0,22	2400	3400	0,91
<b>51316</b>	80	140	44	159	390	13,7	0,79	1700	2400	2,70
<b>51416 M</b>	80	170	68	270	670	22,4	2,3	1200	1700	7,95

## Kuličková ložiska

### Jednosměrná axiální kuličková ložiska



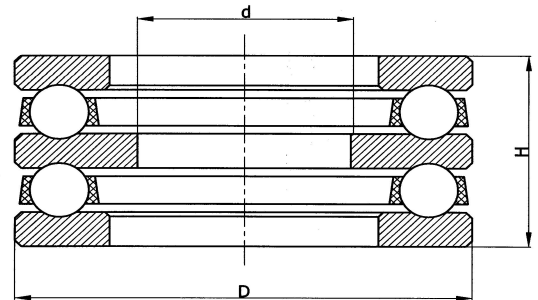
#### d 85 - 150 mm

Označení	d (mm)	Rozměry D (mm)	B (mm)	Dynamická únosnost C (kN)	Statická únosnost Co (kN)	Mezní únavo- vové zatížení P <sub>U</sub> (kN)	Součinitel mini- málního zatížení A	Referenční otáčky (1/min)	Mezní otáčky (1/min)	Hmotnost (kg)
<b>51117</b>	85	110	19	46,2	163	6	0,14	3000	4300	0,44
<b>51217</b>	85	125	31	97,5	275	9,8	0,39	2200	3000	1,20
<b>51317</b>	85	150	49	190	465	16	1,1	1600	2200	3,55
<b>51417 M</b>	85	180	72	286	750	24	2,9	1200	1600	9,45
<b>51118</b>	90	120	22	59,2	208	7,5	0,22	2600	3800	0,67
<b>51218</b>	90	135	35	119	325	11,4	0,55	2000	2800	1,70
<b>51318</b>	90	155	50	195	500	16,6	1,3	1500	2200	3,80
<b>51418 M</b>	90	190	77	307	815	25,5	3,5	1100	1500	11,0
<b>51120</b>	100	135	25	85,2	290	10	0,44	2400	3200	0,97
<b>51120 M</b>	100	135	25	79,3	260	8,8	0,35	2400	3200	0,97
<b>51220</b>	100	150	38	124	345	11,4	0,62	1800	2400	2,20
<b>51320</b>	100	170	55	229	610	19,6	1,9	1400	1900	4,95
<b>51420 M</b>	100	210	85	371	1060	31,5	5,8	950	1400	15,0
<b>51122</b>	110	145	25	87,1	315	10,2	0,52	2200	3200	1,05
<b>51222</b>	110	160	38	130	390	12,5	0,79	1700	2400	2,40
<b>51322 M</b>	110	190	63	276	780	24	3,2	1200	1700	7,85
<b>51422 M</b>	110	230	95	410	1220	34,5	7,7	900	1300	20,0
<b>51124</b>	120	155	25	88,4	335	10,6	0,58	2200	3000	1,15
<b>51224</b>	120	170	39	140	440	13,4	1	1600	2200	2,65
<b>51324 M</b>	120	210	70	325	980	28,5	5	1100	1500	11,0
<b>51424 M</b>	120	250	102	520	1730	45	16	800	1100	29,5
<b>51126</b>	130	170	30	111	425	12,9	0,94	1900	2600	1,85
<b>51226</b>	130	190	45	186	585	17	1,8	1400	2000	4,00
<b>51326 M</b>	130	225	75	358	1140	32	6,8	1000	2400	13,0
<b>51426 M</b>	130	270	110	520	1730	45	16	750	1000	32,0
<b>51128</b>	140	180	31	111	440	12,9	1	1800	2600	2,05
<b>51228</b>	140	200	46	190	620	17,6	2	1400	1900	4,35
<b>51328 M</b>	140	240	80	397	1320	35,5	9,1	950	1300	15,5
<b>51428 M</b>	140	280	112	520	1730	44	16	700	1000	34,5
<b>51130 M</b>	150	190	31	111	440	12,5	1	1700	2400	2,20
<b>51230 M</b>	150	215	50	238	800	22	3,3	1300	1800	6,10
<b>51330 M</b>	150	250	80	410	1400	36,5	10	900	1300	16,5
<b>51430 M</b>	150	300	120	559	1960	48	20	670	950	42,5



## Kuličková ložiska

### Obousměrná axiální kuličková ložiska

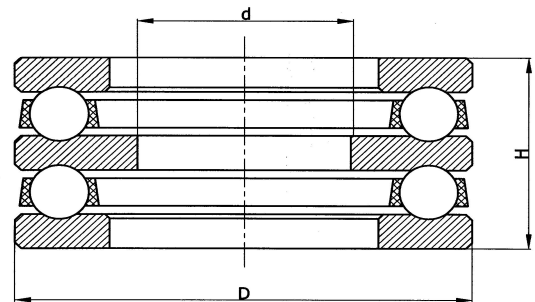


d 10 - 65 mm

Označení	d (mm)	Rozměry D (mm)	B (mm)	Dynamická únosnost C (kN)	Statická únosnost Co (kN)	Mezní únavo- vové zatížení Pu (kN)	Součinitel mini- málního zatížení A	Referenční otáčky (1/min)	Mezní otáčky (1/min)	Hmotnost (kg)
<b>52202</b>	10	32	22	16,5	27	1	0,0038	7000	10000	0,081
<b>52204</b>	15	40	26	22,5	40,5	1,53	0,0085	6000	8000	0,15
<b>52205</b>	20	47	28	27,6	55	2,04	0,015	5300	7500	0,22
<b>52305</b>	20	52	34	34,5	60	2,24	0,018	4500	6300	0,33
<b>52406</b>	20	70	52	72,8	137	5,1	0,097	3000	4300	1,00
<b>52206</b>	25	52	29	25,5	51	1,9	0,013	4800	6700	0,25
<b>52306</b>	25	60	38	37,7	71	2,65	0,026	3800	5300	0,47
<b>52407</b>	25	80	59	87,1	170	6,2	0,15	2600	3800	1,45
<b>52207</b>	30	62	34	35,1	73,5	2,7	0,028	4000	5600	0,41
<b>52208</b>	30	68	36	46,8	106	4	0,058	3800	5300	0,55
<b>52307</b>	30	68	44	49,4	96,5	3,55	0,048	3400	4800	0,68
<b>52308</b>	30	78	49	61,8	122	4,5	0,077	3000	4300	1,05
<b>52408</b>	30	90	65	112	224	8,3	0,26	2400	3400	2,05
<b>52209</b>	35	73	37	39	86,5	3,2	0,038	3600	5000	0,60
<b>52309</b>	35	85	52	76,1	153	5,6	0,12	2800	4000	1,25
<b>52409</b>	35	100	72	130	265	9,8	0,37	2200	3000	2,70
<b>52210</b>	40	78	39	49,4	116	4,3	0,069	3400	4500	0,71
<b>52310</b>	40	95	58	88,4	190	6,95	0,19	2600	3600	1,75
<b>52211</b>	45	90	45	61,8	146	5,4	0,26	2800	4000	1,10
<b>52311</b>	45	105	64	104	224	8,3	0,79	2200	3200	2,40
<b>52411</b>	45	120	87	178	390	14,3	0,12	1800	2400	4,70
<b>52212</b>	50	95	46	62,4	150	5,6	0,26	2800	3800	1,20
<b>52312</b>	50	110	64	101	224	8,3	0,96	2200	3000	2,55
<b>52412 M</b>	50	130	93	199	430	16	0,14	1600	2200	6,35
<b>52213</b>	55	100	47	63,7	163	6	0,16	2600	3600	1,35
<b>52214</b>	55	105	47	65	173	6,4	0,30	2600	3600	1,50
<b>52313</b>	55	115	65	106	240	8,8	0,53	2000	3000	2,75
<b>52314</b>	55	125	72	135	320	11,8	1,6	1900	2600	3,65
<b>52414 M</b>	55	150	107	234	550	19,3	1,6	1400	2000	9,70
<b>52215</b>	60	110	47	67,6	183	6,8	0,17	2400	3400	1,55
<b>52315</b>	60	135	79	163	390	14	0,79	1700	2400	4,80
<b>52216</b>	65	115	48	76,1	208	7,65	0,22	2400	3400	1,70
<b>52316</b>	65	140	79	159	390	13,7	0,79	1700	2400	4,94

## Kuličková ložiska

### Obousměrná axiální kuličková ložiska



#### d 70 - 150 mm

Označení	d (mm)	Rozměry D (mm)	B (mm)	Dynamická únosnost C (kN)	Statická únosnost Co (kN)	Mezní únavo- vové zatížení P <sub>U</sub> (kN)	Součinitel mini- málního zatížení A	Referenční otáčky (1/min)	Mezní otáčky (1/min)	Hmotnost (kg)
<b>52217</b>	70	125	55	97,5	275	9,8	0,55	2200	3000	2,40
<b>52218</b>	75	135	62	119	325	11,4	1,1	2000	2800	3,20
<b>52220</b>	85	150	67	124	345	11,4	0,62	1800	2400	4,20
<b>52320</b>	85	170	97	229	610	19,6	1,9	1400	1900	8,95
<b>52222</b>	95	160	67	130	390	12,5	0,79	1700	2400	4,65
<b>52224</b>	100	170	68	140	440	13,4	1	1600	2200	5,25
<b>52226</b>	110	190	80	186	585	17	1,8	1400	2000	8,00
<b>52228</b>	120	200	81	190	620	17,6	2	1400	1900	8,65
<b>52230 M</b>	130	215	89	238	800	22	3,3	1300	1800	11,5
<b>52232 M</b>	140	225	90	242	850	22,8	3,8	1200	1700	12,0
<b>52234 M</b>	150	240	97	286	1020	26	5,4	1100	1800	15,0
<b>52236 M</b>	150	250	98	296	1080	27,5	6,1	1100	1500	16,0