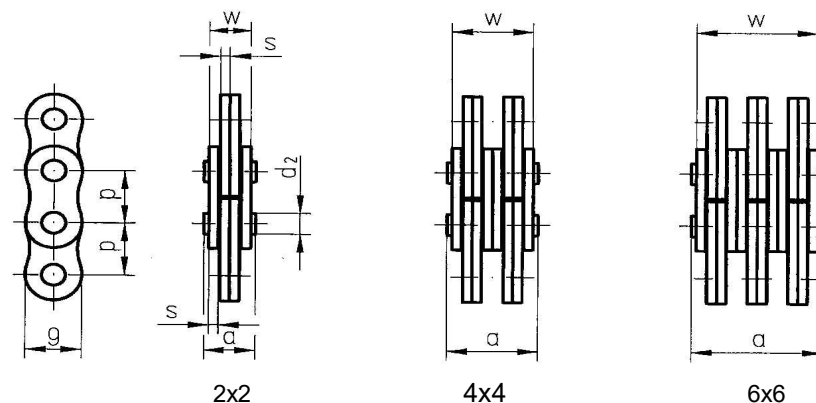


## Flyerovy řetězy

### Nestandardní Flyerovy řetězy

podle továrních norem

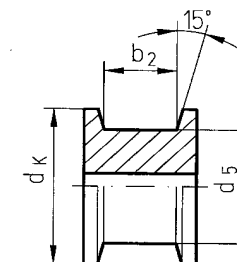
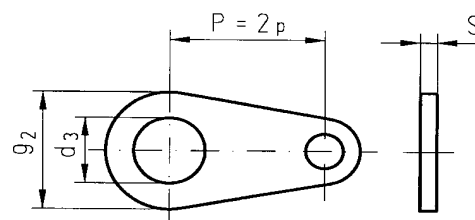
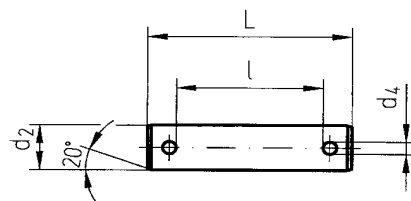


Flyerovy řetězy - nestandardní												
Označení řetězu podle výrobce	Rozteč řetězu p (mm)	Délka 100 x p (mm)	Kombinace destiček	Výška destičky g max (mm)	Tloušťka destičky s max (mm)	Průměr čepu d <sub>2</sub> max (mm)	Délka čepu a max (mm)	Šířka přes čepy w max (mm)	Pevnost při přetržení F <sub>b</sub> min (kN)	Průměrná pevnost F <sub>m</sub> (kN)	Měrná hmotnost q (kg/m)	
<b>922</b>	9,525	944	2 x 2	8,7	1,04	3,28	6,2	4,4	10 000	10 700	0,23	
<b>966</b>	9,525	944	6 x 6	8,7	1,04	3,28	14,9	13,0	31 000	33 100	0,66	
<b>1222</b>	12,70	1259	2 x 2	10,7	1,69	4,45	8,9	7,0	21 000	22 500	0,44	
<b>1244</b>	12,70	1259	4 x 4	10,7	1,69	4,45	15,9	14,0	42 000	45 000	0,87	
<b>1266</b>	12,70	1259	6 x 6	10,7	1,69	4,45	22,8	21,0	64 000	67 000	1,30	
<b>1544</b>	15,875	1580	4 x 4	12,7	1,94	5,08	18,1	16,0	58 000	62 500	1,13	
<b>1566</b>	15,875	1580	6 x 6	12,7	1,94	5,08	25,9	23,9	87 000	94 500	1,68	
<b>1944</b>	19,05	1891	4 x 4	14,8	2,29	5,72	21,3	18,7	73 000	85 000	1,52	
<b>1966</b>	19,05	1891	6 x 6	14,8	2,29	5,72	30,3	27,9	110 000	129 000	2,27	
<b>2522</b>	25,40	2532	2 x 2	20,2	3,06	8,27	15,5	12,5	72 000	78 000	1,42	
<b>2544</b>	25,40	2532	4 x 4	20,2	3,06	8,27	28,1	25,1	144 000	155 000	2,79	
<b>2566</b>	25,40	2532	6 x 6	20,2	3,06	8,27	40,5	37,3	216 000	230 000	4,15	
<b>3144</b>	31,75	3154	4 x 4	22,8	4,16	10,17	37,9	34,3	214 000	215 000	4,05	
<b>3166</b>	31,75	3154	6 x 6	22,8	4,16	10,17	55,0	51,4	304 000	320 000	6,04	
<b>3844</b>	38,10	3806	4 x 4	30,7	5,55	14,63	49,1	45,1	360 000	362 000	7,57	

## Flyerovy řetězy

### Spojovací čepy, koncové desky, kladky

pro Flyerova řetězy podle továrních norem



Spojovací čepy, koncové desky, kladky

Označení řetězu podle výrobce	$L_{max}$ (mm)	$d_{2max}$ (mm)	$d_{4max}$ (mm)	$l_{min}$ (mm)	P (mm)	$d_3$ (mm)	$g_2$ (mm)	$s_{max}$ (mm)	$d_{5min}$ (mm)	$b_{2min}$ (mm)	$d_K$ (mm)
<b>922</b>	9,2	3,18	1,2	4,4	19,05	10,0	18,0	1,04	48	7,2	57
<b>966</b>	17,7	3,18	1,2	13,0					48	16,0	57
<b>1222</b>	12,7	4,35	1,7	7,0	25,4	12,0	22,0	1,69	63	10,0	69
<b>1244</b>	19,8	4,35	1,7	14,0					63	17,0	69
<b>1266</b>	26,6	4,35	1,7	21,0					63	24,0	69
<b>1544</b>	22,6	4,98	1,7	16,0	31,75	16,0	28,0	1,94	80	19,1	88
<b>1566</b>	30,5	4,98	1,7	23,9					80	27,0	88
<b>1944</b>	25,9	5,62	2,2	18,7	38,1	18,0	32,3	2,29	95	22,5	104
<b>1966</b>	35,1	5,62	2,2	27,9					95	31,5	104
<b>2522</b>	23,7	8,17	3,2	12,5	50,8	25,0	44,0	3,06	130	16,5	143
<b>2544</b>	36,3	8,17	3,2	25,1					130	29,1	143
<b>2566</b>	48,3	8,17	3,2	37,3					130	41,5	143
<b>3144</b>	45,5	10,07	3,2	34,3	63,5	25,0	44,0	4,18	160	39,0	176
<b>3166</b>	62,6	10,07	3,2	51,4					160	56,0	176
<b>3844</b>	59,3	14,53	4,2	45,1	76,2	32,0	56,3	2,76	190	50,5	209