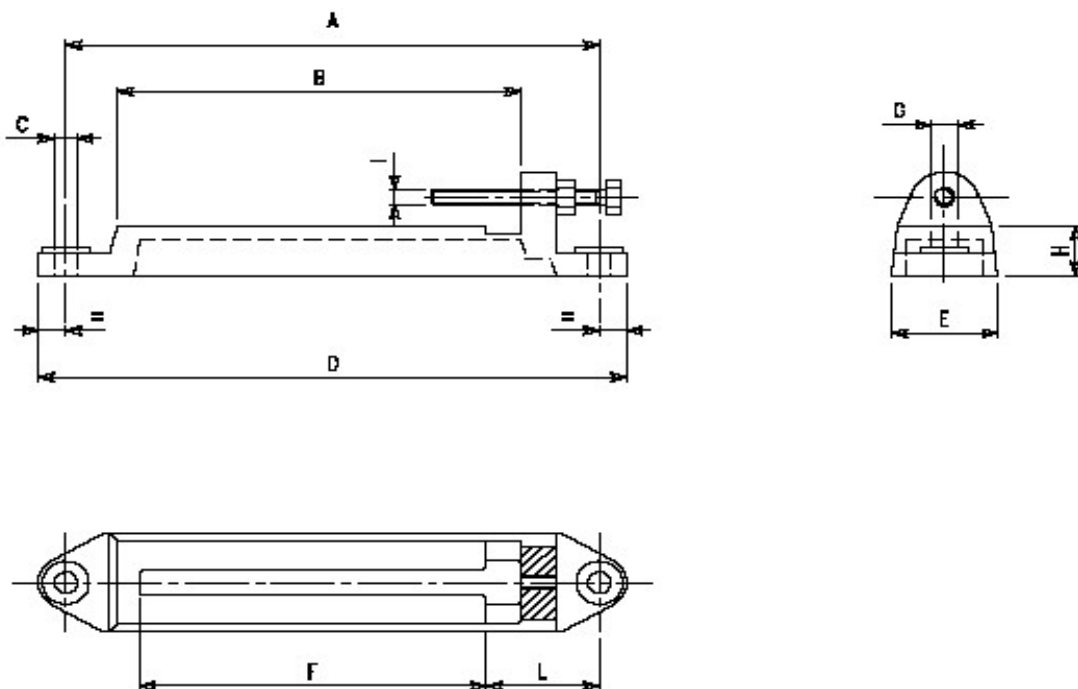


## Upínací lišty elektromotorů

### Typ SG



Typ SG														
Označení	Rám motoru	Rozsah výkonů u dvoupólového motoru (kW)	Rozsah výkonů u čtyřpólového motoru (kW)	Rozměry										Hmotnost (kg)
				A (mm)	B (mm)	C (mm)	D (mm)	E (mm)	F (mm)	G (mm)	H (mm)	I (mm)	L (mm)	
<b>SG 1</b>	90S - 90L	1,5 - 2,2	1,1 - 1,5	340	275	11	375	52	240	12	27	M10	66	1,93
<b>SG 2</b>	100L - 112M	3,0 - 5,5	2,2 - 4,0	410	340	13	450	60	300	12	33	M10	68	2,80
<b>SG 3</b>	132S - 132M	7,5 - 9,0	5,5 - 7,5	470	395	13	510	60	350	14	35	M10	75	3,32
<b>SG 4</b>	160M - 180L	15 - 25	11 - 22	595	515	16	635	60	465	14	48	M14	83	5,40
<b>SG 5</b>	200L - 225M	37 - 45	30 - 45	700	610	16	745	77	550	18	50	M14	95	7,50
<b>SG 6</b>	250M - 280M	55 - 90	55 - 90	830	740	20	880	98	670	23	63	M16	97	12,40
<b>SG 7</b>	315S - 315M	110 - 132	110 - 132	950	850	20	1000	105	780	23	70	M16	105	18,20