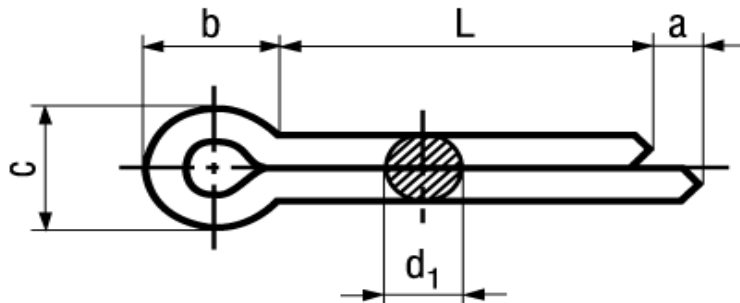


ZÁVLAČKY

Ocelové závlačky

DIN 94

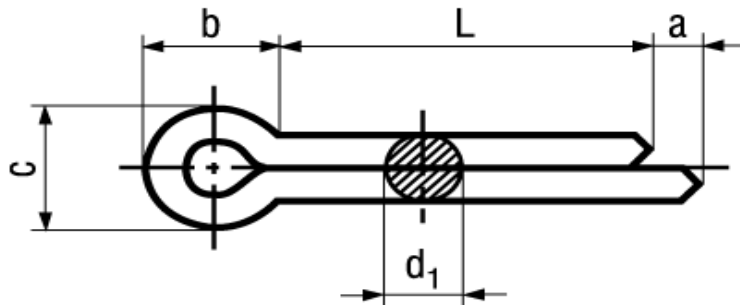


Závlačky - DIN 94							
Rozměry (mm)							
d_1	L	$d_{1 \max.}$	$d_{1 \min.}$	$c_{\max.}$	$c_{\min.}$	$a_{\max.}$	b
1	6	0,9	0,8	1,8	1,6	1,6	3
	8						
	10						
	12						
	16						
	20						
	25						
	32						
1,2	8	1	0,9	2	1,7	2,5	3
	10						
	12						
	16						
	20						
1,6	6	1,4	1,3	2,8	2,4	2,5	3,2
	8						
	10						
	12						
	16						
	20						
	25						
	32						
	36						
40							

ZÁVLAČKY

Ocelové závlačky

DIN 94

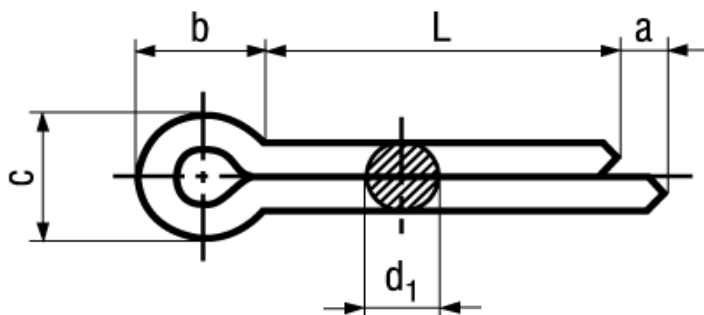


Závlačky - DIN 94							
Rozměry (mm)							
d_1	L	$d_{1 \max.}$	$d_{1 \min.}$	$c_{\max.}$	$c_{\min.}$	$a_{\max.}$	b
2	6	1,8	1,7	3,6	3,2	2,5	4
	10						
	12						
	16						
	18						
	20						
	22						
	25						
	28						
	32						
	36						
40							
45							
2,5	10	2,3	2,1	4,6	4	2,5	5
	12						
	16						
	18						
	20						
	22						
	25						
	28						
	32						
	36						
	40						
	45						
	50						

ZÁVLAČKY

Ocelové závlačky

DIN 94

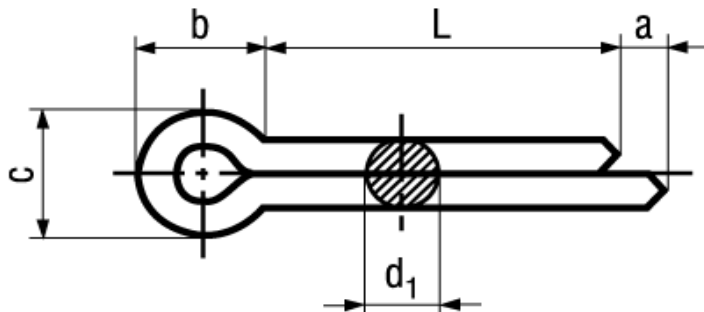


Závlačky - DIN 94							
Rozměry (mm)							
d_1	L	$d_{1 \max.}$	$d_{1 \min.}$	$c_{\max.}$	$c_{\min.}$	$a_{\max.}$	b
3,2	10	2,9	2,7	5,8	5,1	3,2	6,4
	12						
	16						
	18						
	20						
	22						
	25						
	28						
	32						
	36						
	40						
	45						
	50						
56							
63							
4	16	3,7	3,5	7,4	6,5	4	8
	18						
	20						
	22						
	25						
	28						
	32						
	36						
	40						
	45						
	50						
	56						
	63						
	71						
	80						
100							

ZÁVLAČKY

Ocelové závlačky

DIN 94

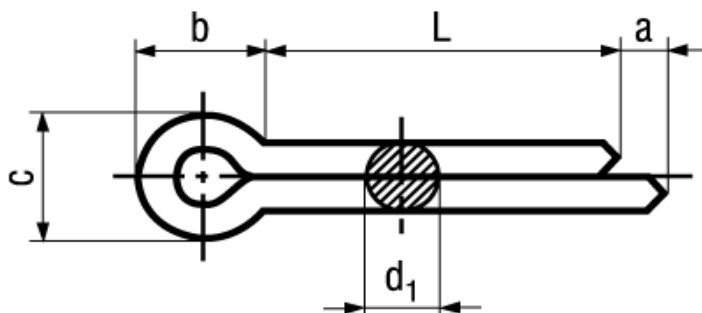


Závlačky - DIN 94							
Rozměry (mm)							
d_1	L	d_1 max.	d_1 min.	c max.	c min.	a max.	b
5	20	4,6	4,4	9,2	8	4	10
	25						
	32						
	36						
	40						
	45						
	50						
	63						
	71						
	80						
	90						
100							
6,3	25	5,9	5,7	11,8	10,3	4	12,6
	32						
	36						
	40						
	45						
	50						
	63						
	71						
	80						
	90						
	100						
125							

ZÁVLAČKY

Ocelové závlačky

DIN 94



Závlačky - DIN 94							
Rozměry (mm)							
d_1	L	$d_{1 \max.}$	$d_{1 \min.}$	$c_{\max.}$	$c_{\min.}$	$a_{\max.}$	b
8	40	7,5	7,3	15	13,1	4	16
	45						
	50						
	63						
	71						
	80						
	90						
	100						
	112						
125							
10	50	9,5	9,3	19	16,6	6,3	20
	63						
	71						
	80						
	90						
	100						
	112						
125							
13	71	12,4	12,1	24,8	21,7	6,3	26
	80						
	90						
	100						
	112						
125							