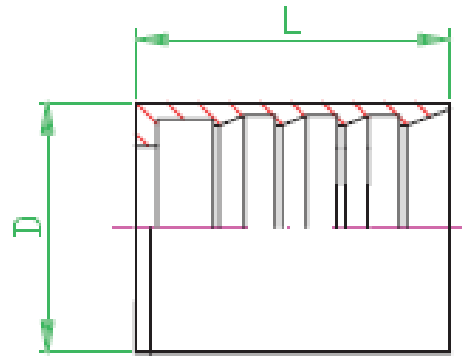


HADICOVÉ OBJÍMKY

Objímky lisované na vysokotlaké hydraulické hadice

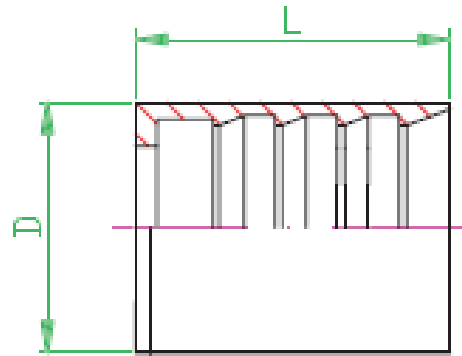
TYP 1 SN



Koncovky pro vysokotlaké hadice dle EN 853 1 SN, 2 SN				
Označení	Světlost		Rozměry	
	DN		D	L
	(mm)	(")	(mm)	(mm)
OB 1SN 06	6	1/4	17	28
OB 1SN 08	8	5/16	20	30
OB 1SN 10	10	3/8	22	32
OB 1SN 12	12	1/2	27	32
OB 1SN 16	16	5/8	30	36
OB 1SN 20	19 (20)	3/4	36	42,5
OB 1SN 25	25	1	42	50,5

HADICOVÉ OBJÍMKY

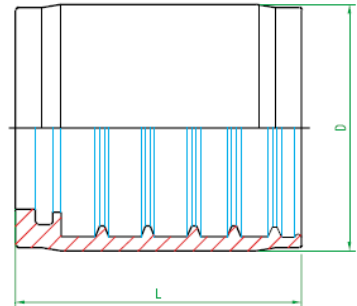
Objímky lisované na vysokotlaké hydraulické hadice TYP 2 SN



Koncovky pro vysokotlaké hadice dle EN 853 1 SN, 2 SN				
Označení	Světlost		Rozměry	
	DN		D	L
	(mm)	(")	(mm)	(mm)
OB 2SN 06	6	1/4	20	30
OB 2SN 08	8	5/16	22	31,5
OB 2SN 10	10	3/8	22	32
OB 2SN 12	12	1/2	26	33
OB 2SN 16	16	5/8	32	36
OB 2SN 20	20 (19)	3/4	38	43
OB 2SN 25	25	1	45	50,5
OB 2SN 32	32 (31)	1 ¼	56	59
OB 2SN 40	40 (38)	1 1/24	62	63
OB 2SN 52	52 (51)	2	75	78,5

HADICOVÉ OBJÍMKY

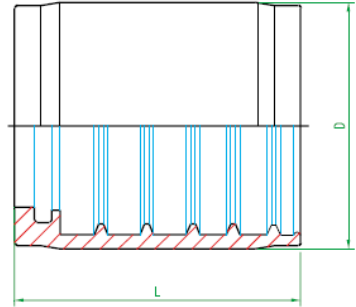
Objímky lisované na vysokotlaké hydraulické hadice TYP 1 SN – bez ořezu



Koncovky pro vysokotlaké hadice dle EN 853 1 SN, 2 SN				
Označení	Světlost		Rozměry	
	DN		D	L
	(mm)	(")	(mm)	(mm)
OB 1SN 06 BO	6	1/4	20	30
OB 1SN 08 BO	8	5/16	22	30
OB 1SN 10 BO	10	3/8	24	32
OB 1SN 12 BO	12	1/2	28	34
OB 1SN 16 BO	16	5/8	32	37
OB 1SN 20 BO	19 (20)	3/4	35	42
OB 1SN 25 BO	25	1	43	51

HADICOVÉ OBJÍMKY

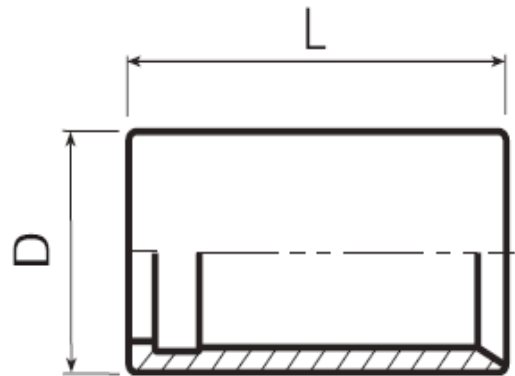
Objímky lisované na vysokotlaké hydraulické hadice TYP 2 SN – bez ořezu



Koncovky pro vysokotlaké hadice dle EN 853 1 SN, 2 SN				
Označení	Světlost		Rozměry	
	DN		D	L
	(mm)	(")	(mm)	(mm)
OB 2SN 06 BO	6	1/4	23	30
OB 2SN 08 BO	8	5/16	24	30
OB 2SN 10 BO	10	3/8	26	32
OB 2SN 12 BO	12	1/2	29	34
OB 2SN 16 BO	16	5/8	33	37
OB 2SN 20 BO	19 (20)	3/4	37	42
OB 2SN 25 BO	25	1	46	51

HADICOVÉ OBJÍMKY

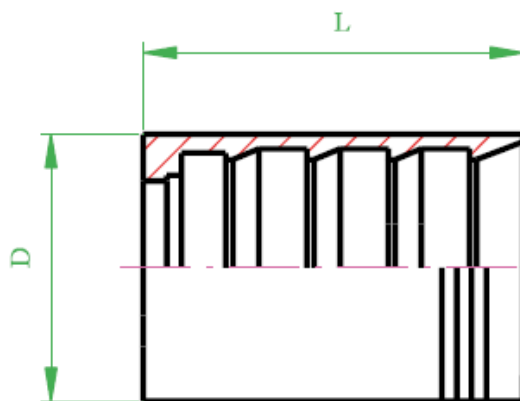
Objímky lisované na hadice PTFE TYP 1 SN PTFE



Koncovky pro vysokotlaké hadice dle EN 853 1 SN, 2 SN				
Označení	Světlost		Rozměry	
	DN		D	L
	(mm)	(")	(mm)	(mm)
OB 1SN 06 PTFE	6	1/4	16	26,5
OB 1SN 08 PTFE	8	5/16	17	25
OB 1SN 10 PTFE	10	3/8	17	25
OB 1SN 12 PTFE	12	1/2	24	32
OB 1SN 16 PTFE	16	5/8	25,5	35
OB 1SN 20 PTFE	20	3/4	30,5	25,5

HADICOVÉ OBJÍMKY

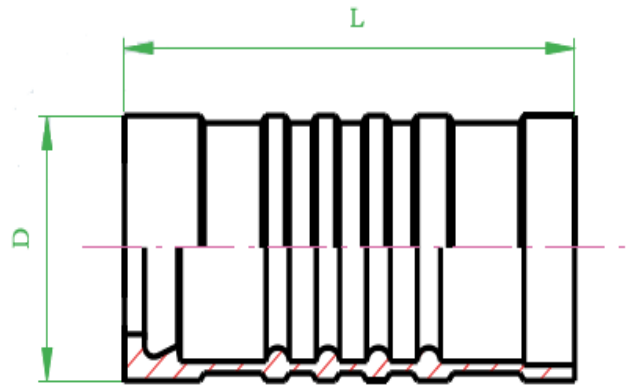
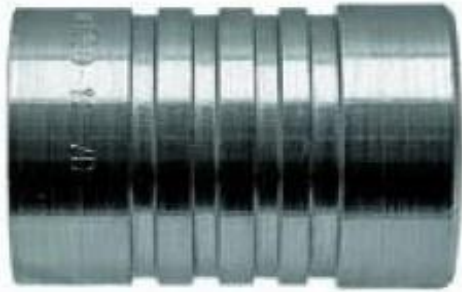
Objímky lisované na vysokotlaké hadice 4SP TYP 4 SP



Koncovky pro vysokotlaké hadice dle EN 853 1 SN, 2 SN				
Označení	Světlost		Rozměry	
	DN		D	L
	(mm)	(")	(mm)	(mm)
OB 4SP 06	6	1/4	21	37
OB 4SP 10	10	3/8	25,5	39
OB 4SP 12	12	1/2	29	41,5
OB 4SP 16	16	5/8	32	43,5
OB 4SP 20	20 (19)	3/4	38	51
OB 4SP 25	25	1	45	63
OB 4SP 32	32 (31)	1 ¼	57,5	70

HADICOVÉ OBJÍMKY

Objímky lisované na vysokotlaké hadice 4SH TYP 4 SH



Koncovky pro vysokotlaké hadice dle EN 853 1 SN, 2 SN				
Označení	Světlost		Rozměry	
	DN		D	L
	(mm)	(")	(mm)	(mm)
OB 4SH 20	19	3/4	40	55
OB 4SH 25	25	1	48,6	68,5
OB 4SH 32	31	1 ¼	57	75,1
OB 4SH 40	38	1 ½	62	75,6
OB 4SH 52	51	2	78,2	75